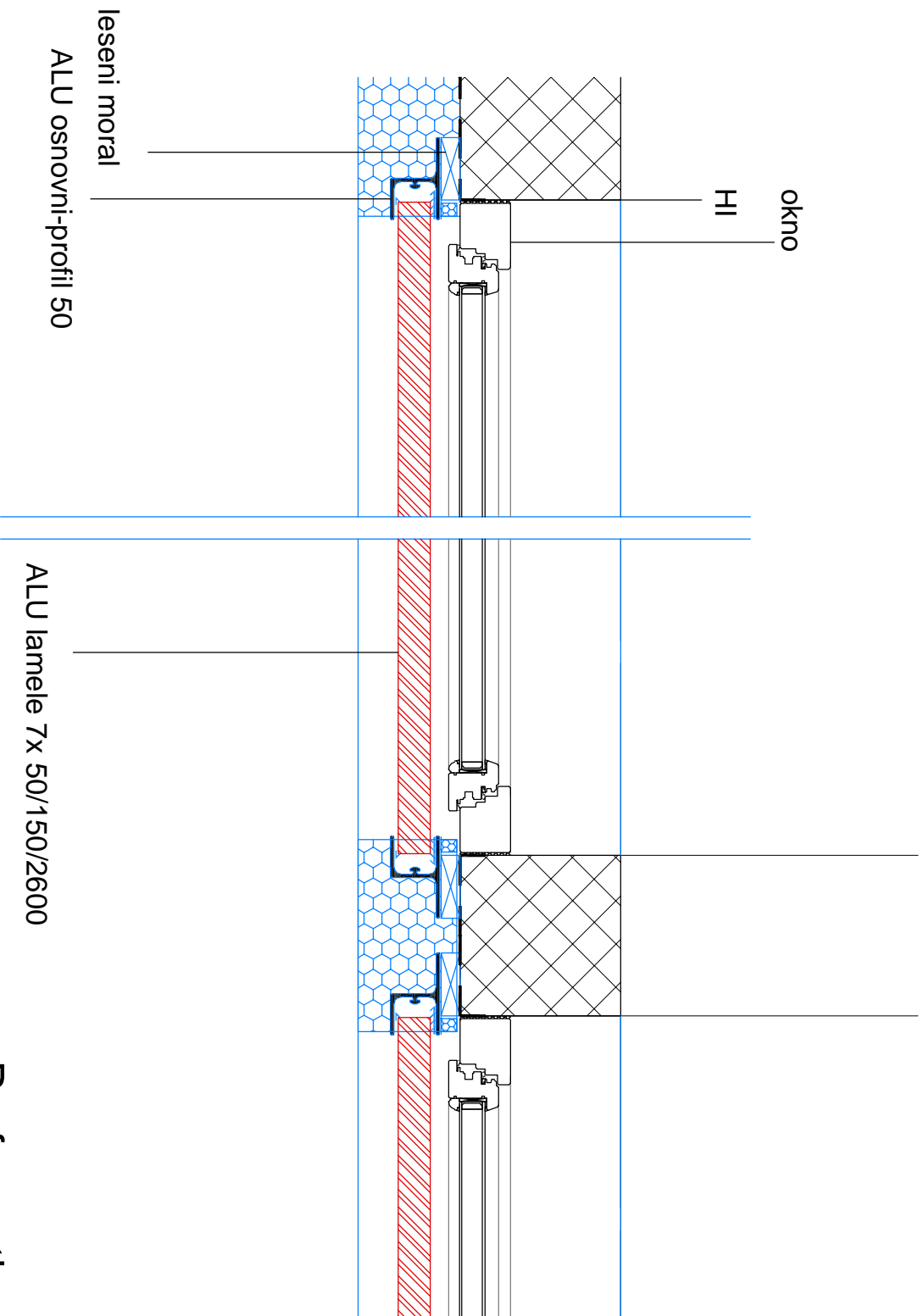


PRED IZVEDBO SE POSVETOVATIS PROIZVAJALCEM IN DOBAVITELJEM PREFAB!



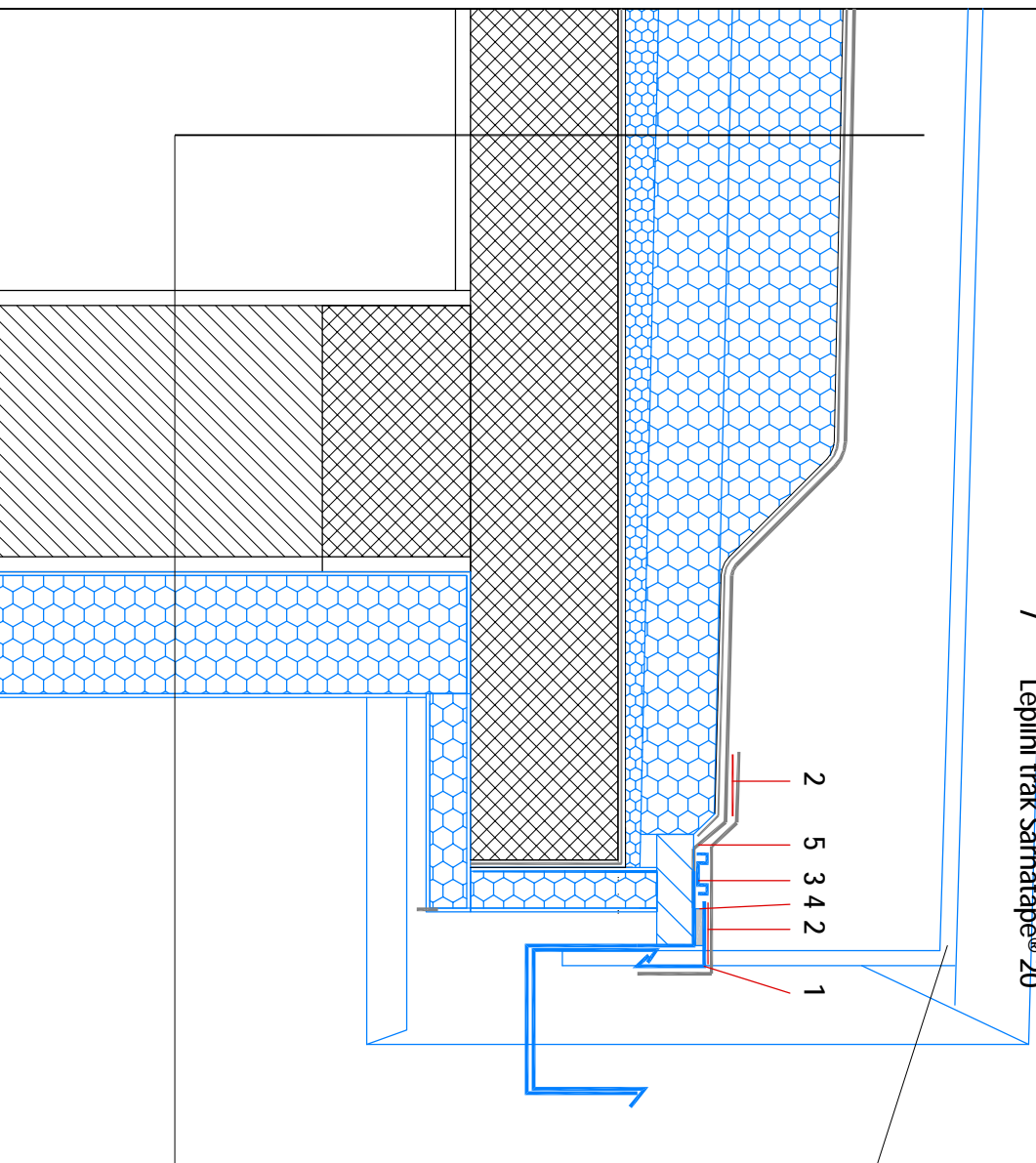
M= 1:10

detajl 16

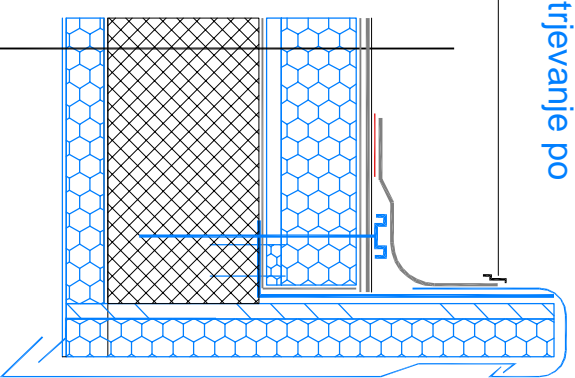
Prefa protipoplavna stena

M = 1:10

- 1 Odkapni profil iz Sarnafil® plastificirane pločevine privijačen
- 2 Termično varjenje
- 3 Pritrditev na robovih s Sarnabar® profilom in Sarnafil® T varilno vrstico
- 4 Tesnilni trak (komprimiran)
- 5 Sarnafil® TS hidroizolacijska membrana
- 6 Parna zapora Sarnavap®
- 7 Lepilni trak Sarnatape® 20



Pritrdilni profil za pritrdjevanje po
Sistemu Sarnabar



- PVC strešni trakovi
- ločilni sloj
- TI - EPS 20 cm, $\lambda \leq 0,036 \text{ W/m}^2\text{K}$
- parna zapora
- AB plošča 15 cm
- omet 2 cm

detajl 18
ravna streha

M= 1:10

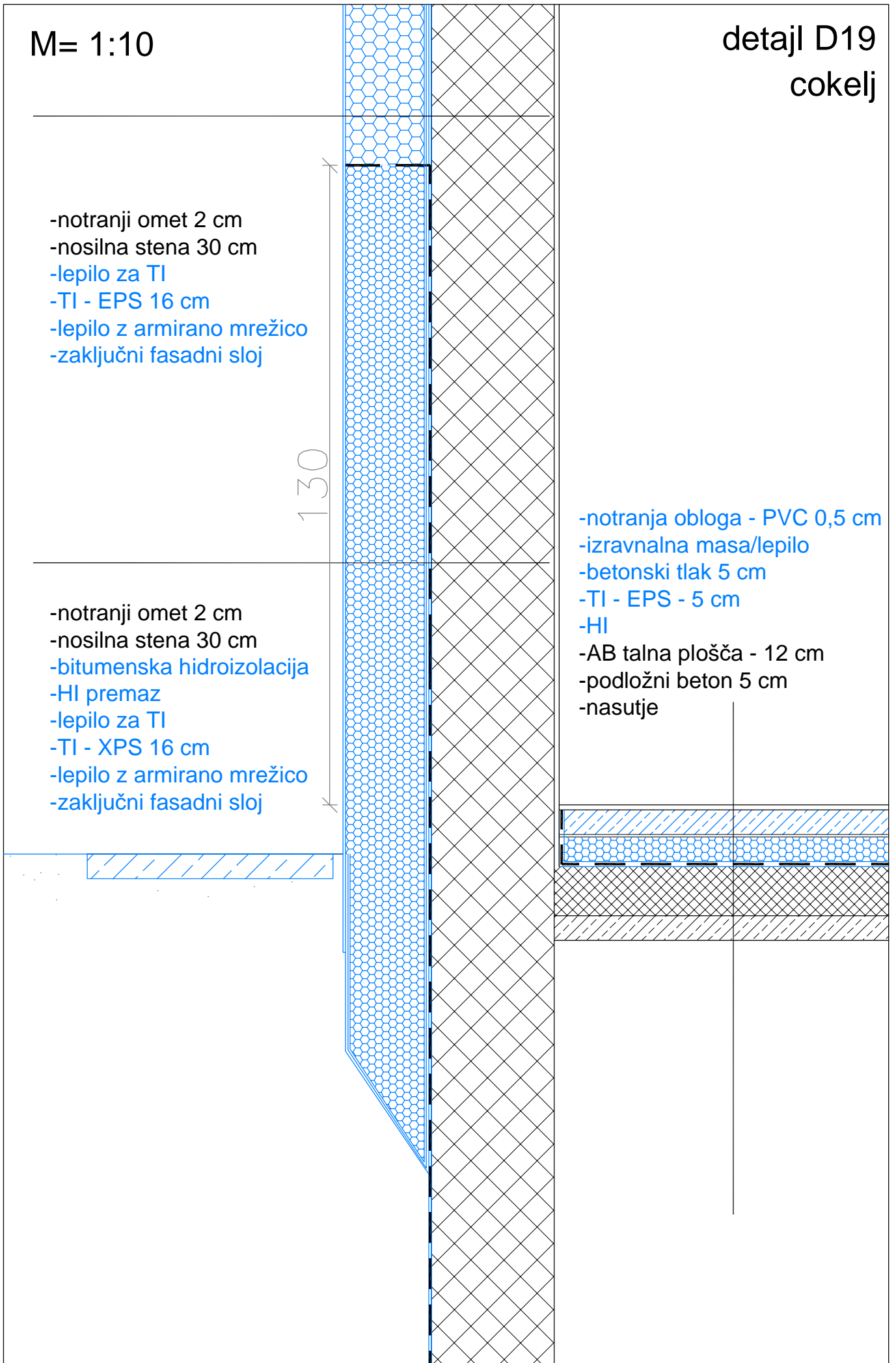
detajl D19
cokelj

- notranji omet 2 cm
- nosilna stena 30 cm
- lepilo za TI
- TI - EPS 16 cm
- lepilo z armirano mrežico
- zaključni fasadni sloj

130

- notranji omet 2 cm
- nosilna stena 30 cm
- bitumenska hidroizolacija
- HI premaz
- lepilo za TI
- TI - XPS 16 cm
- lepilo z armirano mrežico
- zaključni fasadni sloj

- notranja obloga - PVC 0,5 cm
- izravnalna masa/lepilo
- betonski tlak 5 cm
- TI - EPS - 5 cm
- HI
- AB talna plošča - 12 cm
- podložni beton 5 cm
- nasutje



O7

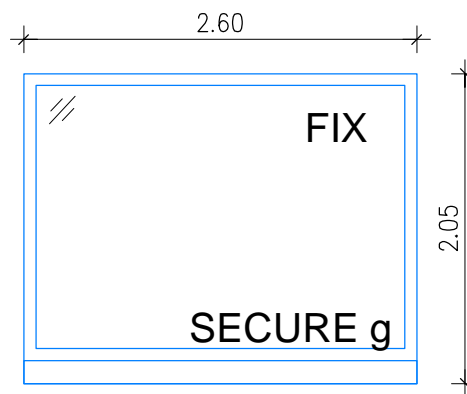
zid mera: 260/205

kom: 1

op.:

varnostno steklo

fiksno okno

OKNO ODPORNO NA UČINKE
VLAGE - POPLAVA**barva : temno rjava - oreh****O8/V8**

zid mera: 260/205

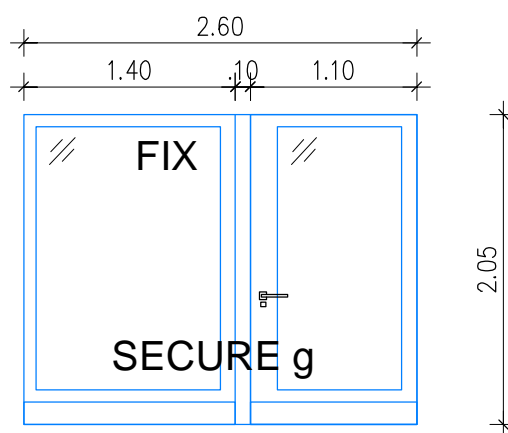
kom: 1

op.: odpiranje (L=0, D=1)

varnostno steklo

razširitveni profil v sredini - 10 cm

odpiranje v smeri evakuacije

OKNO ODPORNO NA UČINKE
VLAGE - POPLAVA**barva : temno rjava - oreh****O6**

zid mera: 120/70

kom: 3

op.: odpiranje (L=3, D=0)

komarniki na ročni pogon

barva : temno rjava - oreh